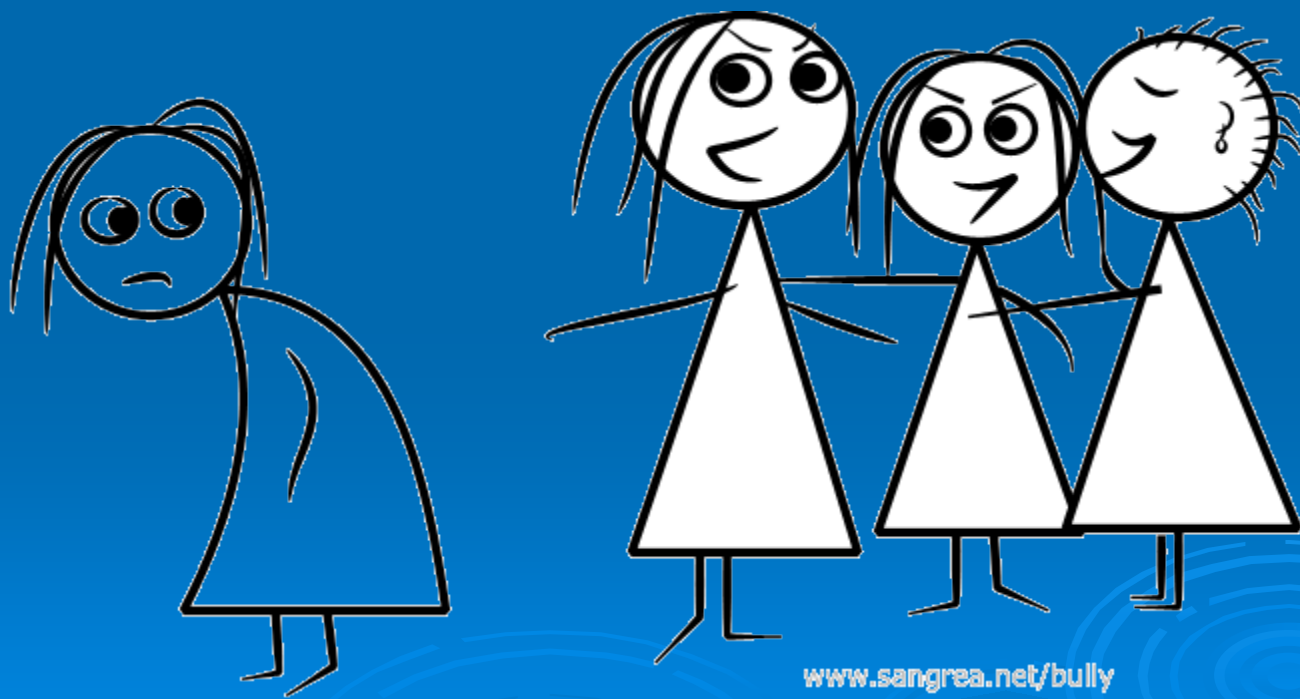


# ЖЕСТОКОЕ ОБРАЩЕНИЕ В ДЕТСКОЙ СРЕДЕ. БУЛЛИНГ.



# Основные вопросы:

- Понятие буллинга.
- Формы буллинга
- Факторы группы риска по буллингу
- Преследователь, его последователи и жертва.
- Портрет жертвы буллинга (поведенческие и эмоциональные особенности)
- Последствия буллинга
- Как выявить жертву.

- Притеснение
- Дискриминация
- Моббинг
- Буллинг
- Травля

Дэвид Лейн и Эндрю Миллер (2001 г.):

**буллинг** - длительный процесс сознательного жестокого отношения, физического и (или) психического, со стороны одного или группы детей к другому ребенку (другим детям).

**буллинг** - это социальное явление, свойственное преимущественно организованным детским коллективам, в первую очередь, школе.

# Формы буллинга

1-я группа - проявления, связанные преимущественно с активными формами унижения;

2-я группа - проявления, связанные с сознательной изоляцией, обструкцией пострадавших.

## Кибербуллинг



# Факторы группы риска по буллингу

1. *Множественный стресс.*
2. *Провоцирующие особенности жертвы.*
3. *Стигматизация - расовые (национальные) и физические особенности ребенка.*



# Портрет преследователя

- Легко возбудимые и очень импульсивные, с агрессивным поведением;
- Не умеющие сочувствовать своим жертвам;
- Физически сильные мальчики.
- Желаящие быть в центре внимания;
- Уверенные в своем превосходстве над жертвой;
- С высоким уровнем притязания;
- Мечтающие быть лидерами в классе;
- Агрессивные дети, «нуждающиеся» для своего самоутверждения в жертве;
- Дети, не признающие компромиссы;
- Со слабым самоконтролем;

# Последователи

- Боящиеся быть на месте жертвы;
- Поддающиеся влиянию «сильных мира сего» в своем классе;
- Не желающие выделяться из «толпы» одноклассников;
- Не умеющие сочувствовать и сопереживать другим детям;
- Принимающие травлю за развлечение;
- Без собственной инициативы;
- Из неблагополучных семей, испытавшие страх наказания;
- Дети жестоких родителей;

# Жертвы буллинга

- Пугливые, чувствительные, замкнутые и застенчивые;
- Тревожные, не уверенные в себе, с низким самоуважением, несчастные;
- Имеющие негативный опыт жизни;
- Из социально-неблагополучных семей;
- Подвергаемые физическим насилиям дома;
- Имеющие комплекс неполноценности;
- Предпочитающие умалчивать о насилии и издевательствах;
- Не верящие в защиту их педагогами;
- Не считающие себя значимой частью своего детского коллектива;
- Верящие, что заслуживают быть жертвой, и пассивно ожидающие насилие преследователей;



# Последствия буллинга

К сожалению, последствия буллинга иногда продолжают всю жизнь у пострадавшего, калеча её, и превращая в ряд сплошных испытаний на прочность. Эти дети-изгои потом могут стать также жертвами и армейской дедовщины, и буллинга на работе. В то же время, если буллинг был прерван в самом начале, следовая реакция на него может быть совсем незначительная в виде слабой интенсивности негативных эмоций.

В тех же случаях, когда ученик подвергался школьному буллингу неоднократно и на протяжении длительного времени, у него может развиться серьёзное постстрессовое расстройство, так называемое посттравматическое стрессовое расстройство – ПТСР.